

Sanierung

Sanieren nach Maß



Green
Update

Sanieren mit Weitblick

Mit neuen Regeln erfolgreich starten



Risiko minimieren – Änderungen rechtzeitig anstoßen

Das Ende der Leuchtstofflampe ist in Sichtweite. Zudem ist der sprunghafte Anstieg der Energiepreise deutlich. Strategien sind gefragt, damit effiziente Beleuchtung wirtschaftlich bleibt.

Zeitplan Ausphasung

	25.2.23 RoHS	25.8.23 RoHS
Kompaktleuchtstofflampen (ohne integriertes Vorschaltgerät)		
Kreisförmige Leuchtstofflampen T5		
Lineare Leuchtstofflampen T5		
Lineare Leuchtstofflampen T8 (600 mm, 1.200 mm, 1.500 mm)		



© licht dp

**RETROFIT
IST
KEINE
LÖSUNG!**

- Lichtmenge, Lichtverteilung, Blendung, Lichtfarbe, Farbwiedergabe und -konsistenz weichen meist ab.
- Veränderung von Beleuchtungsniveau, Gleichmäßigkeit und Leuchtdichtevertelung der bisherigen Anlage
- Die LED-Licht- und Effizienzeigenschaften des Retrofitleuchtmittels sind nicht auf die Reflektortechnik der vorhandenen Altleuchten abgestimmt.
- Prüfzeichen der Leuchte sind ohne erneute Prüfung der Leuchte ungültig.
- Problematik bei Lichtdimmung und Notlicht
- Sanierungen mit Retrofit-Leuchtmitteln werden nicht gefördert.

Pluspunkte einer neuen Beleuchtung

– jetzt das Update starten und Zeitvorteile nutzen!

Schnell und einfach

Kompatible und leistungsstarke Produkte im 1:1-Austausch – der schnelle Weg zur perfekten Beleuchtung.



Nachhaltig sparen

Einsparpotenziale nutzen und EU-Vorgaben bei CO₂ und RoHS einhalten – safe für die Welt von morgen.

Bewährte Qualität

Keine Kompromisse bei Qualität und Licht – für eine schnelle Rentabilität und lange Serviceintervalle.



Komfortabel und effizient

Bedarfsgerecht Steuern für effizientes Licht nach Maß. Geld sparen mit modernem Komfort inklusive.



Mit Strategie erfolgreich zur neuen Beleuchtung

Mit der Ausphasung von Leuchtmitteln werden mit der Dynamik neue Aspekte wichtig. Zeit, um Projekte in Angriff zu nehmen und upzudaten. Für alle Strategien stehen wir mit Produktlinien oder Konzepten bereit. Wir unterstützen Sie nach Ihren Wünschen und Bedürfnissen. Förderszenarien und Lichtmanagement können dabei ebenso berücksichtigt werden.



netlife Lichtmanagement – zusätzlich Einsparpotentiale nutzen

- + netlife easy:** einfache, drahtgebundene Stand-alone-Lichtsteuerung
- ++ netlife flex:** Bluetooth-Funklösung, ideal bei 3-adrigen Leitungen
- +++ netlife pro:** zentralisiertes Lichtmanagement, IoT- /Cloud-Lösung



Sanierungsplanung

Umkleide mit *hokal* in Paneeldecke

UGR 13 140 lm/W L80 B10 50.000

**T8
LED**

Umkleide:
50 m²
200 lux
2750 h/a

Altanlage: PLP

Neuanlage: **hokal**

Energieeinsparung
pro Raum

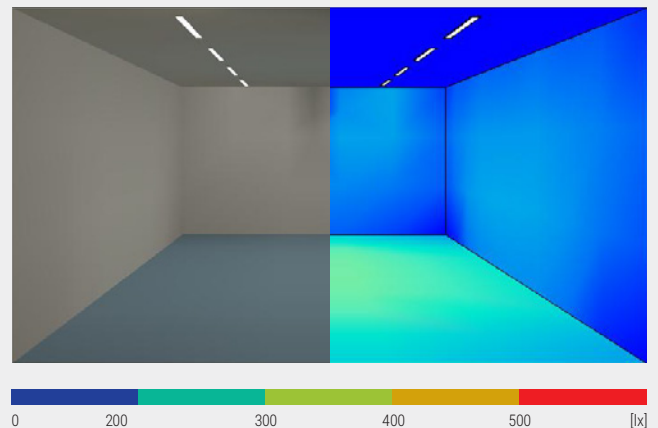
58%

Reduktion CO₂-Emission



0,39 t/Jahr
pro Raum

förderfähig



hokal

- Erhältlich als Anbau-, Einbau-, Lichtband-Kanal- und Pendelleuchte
- Einbaulösung für Paneeldecken
- Wahlweise mit Micro-Raster oder Diffusortechnik
- Stahlblechgehäuse mit aufgesetzten Stahlblechstirnseiten
- Lichtbandmontage mit optisch durchlaufendem Raster
- Bildschirmarbeitsplatztauglich gemäß DIN-EN 12464-1





Sanierungsplanung

Büro mit RSEX in Bandrasterdecke

UGR19 147 lm/W L80 B10 50.000

**T8
LED**

Büro:
27 m²
500 lux
2750 h/a

Altanlage: RSED

Neuanlage: RSEX

Energieeinsparung
pro Raum

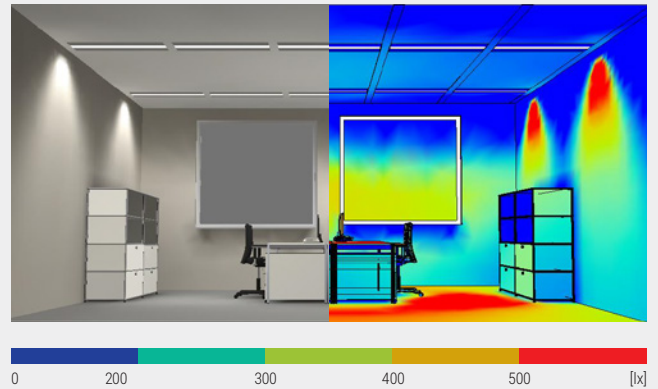
55%

Reduktion CO₂-Emission



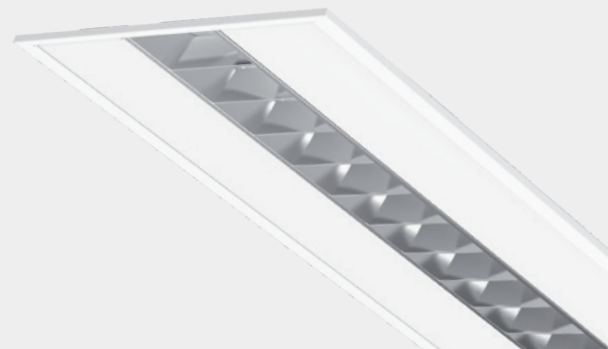
0,33 t/Jahr
pro Raum

förderfähig



RSEX

- Raster-Langfeldleuchten für unterschiedliche Deckensysteme
- Geeignet für Bildschirmarbeitsplätze
- Leuchte passend als Ersatz für viele Regiolux-Bestandteile wie cubus, lura und RM/RS.
- Sonderausführungen für spezielle Deckenkonstruktionen, z.B. denkmalgeschützte Bereiche, auf Anfrage möglich.



Sanieren mit Know-how

Planen, Prüfen und Koordinieren geht mit einem erfahrenen Projektpartner leichter von der Hand. So wird Sanieren mit Regiolux eine runde Sache. Der schnelle Weg zur neuen Lichtlösung: unsere Serviceleistungen für Ihr Beleuchtungsupdate.



Beratung, die uns auszeichnet

Sanieren und Optimieren mit Autopilot geht nicht. Tatsächlich ist je nach Anlagenaufbau ein individuelles Vorgehen für ein erfolgreiches Umsetzen wichtig. Wie schaffen wir das? Ein unverzichtbares Element ist Lösungskompetenz, um kein

Budget zu verspielen. Sie führt zu punktgenauen Resultaten. Ob Umrüsten, Überarbeiten, Modernisieren, Sonderlösungen oder Austauschkit, welcher Weg auch eingeschlagen wird, wir bieten unterschiedlichste Konzepte. Starten wir gemeinsam.

Broschüren unserer Sanierungsthemen:



Bildindex

- 1 Composing: Vetreno, hvostik, ProStockStudio, shutterstock.com
- 2 Tomasz Trybus, pond5.com
- 6 Tino Metten, Lichtwerk GmbH, Königsberg DE
- 7 Frank Freihofer, Kitzingen DE



Green Update



www.regiolux.de/de/sanieren-nach-maß

REGIOLUX

Regiolux GmbH
Hellinger Straße 3
D 97486 Königsberg
T +49 9525 89 0
info@regiolux.de
www.regiolux.de

Regiolux @ Social Media