

LEDVANCE

DAS LEDVANCE TEAM

- **Cornelia Fürst**
Dipl.-Ing. Elektrotechnik
Global Business Development Elektronische Komponenten
c.fuerst@ledvance.com
- **Steffen Tegethoff**
Senior Application Engineer
Light Management Systems
s.tegethoff@ledvance.com
- **Andreas Siegmund**
Sales Application Engineer
Light Management Systems DE
Gebietsverkaufsleiter Elektrogroßhandel
andreas.siegmund@ledvance.com



AGENDA

1. **SMARTES LICHT IST DER NEUE LIFESTYLE** - Vernetzte Beleuchtungssysteme – Trends auf dem Markt
 2. LEDVANCE VIVARES Zigbee 3.0 - Drahtlos, modern, flexibel.
 3. LEDVANCE VIVARES DALI-2 - Drahtgebundener Industriestandard neu definiert.
 4. LEDVANCE CLOUD-SERVICES
 5. LEDVANCE SERVICES
-

SMARTES LICHT IST DER NEUE LIFESTYLE

WEIL UNSERE WELT
IMMER SMARTER
WIRD, MACHT AUCH
IHR LICHT DEN
SPRUNG IN DIE
ZUKUNFT.





STEUERUNGS-TECHNOLOGIEN

EMALYTICS



devolo

 zigbee



nest.

EnOcean
Self-powered IoT





amazon alexa

CASAMBI



DMX



WIR SIND FÜHREND
BEI NACHHALTIGEN
LICHTLÖSUNGEN
FÜR IHRE
PRODUKTIVITÄT,
GESUNDHEIT UND IHR
WOHLBEFINDEN

MODERNE BELEUCHTUNGSLÖSUNGEN ...

- sind flexibel, **schaffen ein angenehmes Ambiente**
- verbessern die Qualität der Beleuchtung
 - erhöhen damit die Produktivität und das Wohlbefinden
- sind **äußerst energieeffizient**
(Anwesenheitserkennung, tageslichtabhängiges Dimmen)
- zeichnen sich durch komfortable und einfache Bedienung aus
 - Bedienung erfolgt durch: Smartphone, Tablet, Touch Scree, etc.
- **geben Sicherheit** (zentrale Dashboards und Fehlermeldungen)



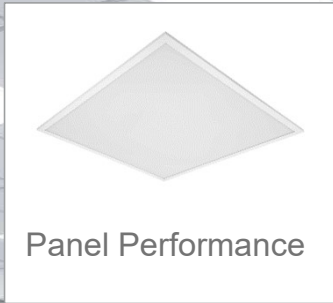
Dynamische Beleuchtung hat sich zum gestalterischen Element des Projektes entwickelt und ist bereits häufig Bestandteil von Ausschreibungen.

Bürobeleuchtung

Großraumbüro



- ▶ Maximale Energieeinsparung durch tageslichtabhängiges Dimmen und Anwesenheitserkennung
- ▶ VIVARES Lichtmanagementsystem: schnelle Inbetriebnahme
- ▶ Beleuchtungslösung ist durch die Verwendung von Licht-/Anwesenheitssensoren vollautomatisch

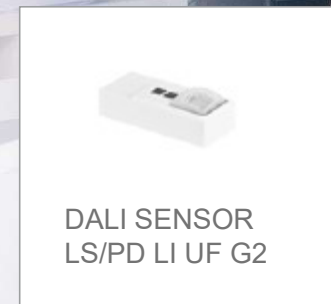


Bürobeleuchtung

Besprechungsraum



- ▶ **Situationsgerechte Beleuchtung:**
Ob Besprechung, Präsentation oder virtuelles Meeting!
- ▶ **Licht-/Anwesenheitssensoren ermöglichen maximale Energieeinsparung**
- ▶ **Tuneable White Leuchten ermöglichen die Vorteile der tageslichtabhängigen Dimmkurve und erhöhen das Wohlbefinden**



BÜROBELEUCHTUNG

FLURE



- ▶ Ziel: sichere und angenehme Beleuchtung mit Potenzial für Energieeinsparung
- ▶ Downlights in Verbindung mit Anwesenheitssensoren: optimale Lösung
- ▶ Vorteile der Fernüberwachung und Energy Monitoring, dank IoT-Fähigkeit der VIVARES Controller



DOWNLIGHT
UGR 19



DALI SENSOR
LS/PD CI G2



DALI PRO 2 IOT



AGENDA

1. SMARTES LICHT IST DER NEUE LIFESTYLE - Vernetzte Beleuchtungssysteme – Trends auf dem Markt
 2. **LEDVANCE VIVARES Zigbee 3.0** - Drahtlos, modern, flexibel.
 3. LEDVANCE VIVARES DALI-2 - Drahtgebundener Industriestandard neu definiert.
 4. LEDVANCE CLOUD-SERVICES
 5. LEDVANCE SERVICES
-

VIVARES EIN SYSTEM – ZWEI TECHNOLOGIEN

LEDVANCE
VIVARES CLOUD
SERVICES



VIVARES Zigbee
STEUERUNG

 **zigbee**

VIVARES ZIGBEE
Drahtloses System



OSRAM DALI
PRO 2 IoT



VIVARES DALI
Drahtgebundenes System

LEDVANCE VIVARES ZIGBEE

DRAHTLOS VERBUNDEN UND BEREIT FÜR DAS INTERNET DER DINGE (IoT)

Das System ist ideal ...

- bei Altbauten und denkmalgeschützten Gebäuden
- wenn keine neue Verkabelung möglich
- wenn Flexibilität gefragt ist

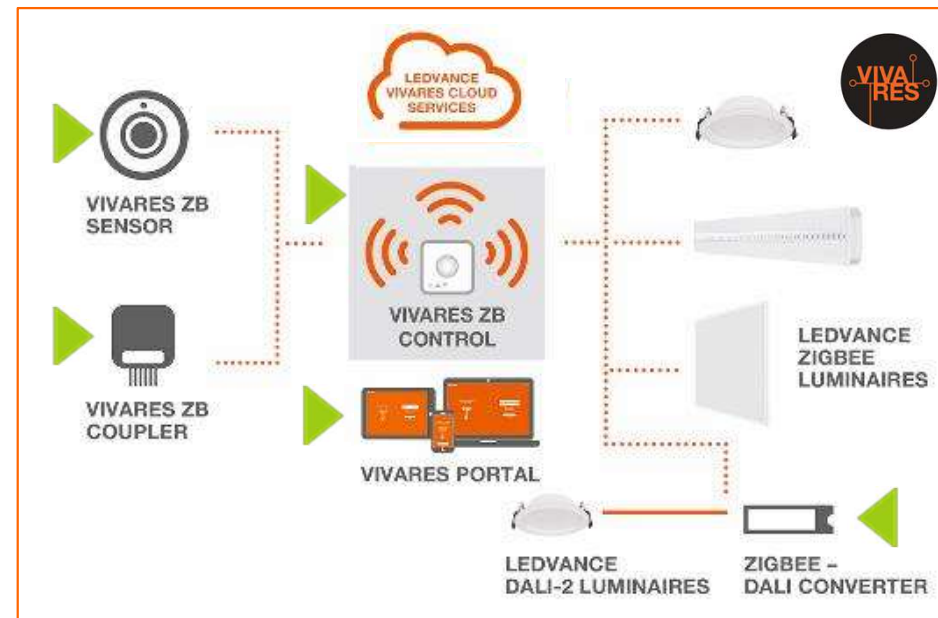
zigbee **Drahtloses System**

VIVARES Zigbee 3.0 Licht- und Präsenzsensoren für den Deckeneinbau.

VIVARES Zigbee 3.0-Tastenkoppler zur Integration von Standardschaltern in ein kabelloses Beleuchtungssystem.

VIVARES Zigbee 3.0-Controller mit integriertem Gateway für kleine bis mittelgroße Projekte bis 200 Endpunkte.

Das VIVARES-Portal für PCs, Tablets und Smartphones übernimmt dank browser-basierter Selbsterklärung die Konfigurations-, Inbetriebnahme- und Fernwartungsfunktionen.



Der Konverter zur Einbindung von DALI-Leuchten in das ZigBee-basierte Steuerungssystem.



LEDVANCE VIVARES ZIGBEE - IHRE VORTEILE

- ✓ **Überall einzurichten**
Vorkonfiguration von Räumen, Einstellungen & Komponenten
- ✓ **Cloud-Service aktivieren**
Fernzugriff & Cloud-Dienst
- ✓ **Inbetriebnahmesystem**
Vereinfachte QR Code-basierte Inbetriebnahme
- ✓ **Arbeiten Sie auf jedem Gerät**
Verfügbar auf iOS- und Android-Geräten sowie PC
- ✓ **Arbeiten in Teams**
Parallele Arbeitsprozesse für alle Benutzer innerhalb eines Projekts





LICHT- PLANUNG





Zurück

GGJRJ >> UNTERLAGEN

Gebäudeplan

- RÄUME
- DETAILS
- MITARBEITER
- UNTERLAGEN**
- CONTROLLER
- ZEITPLAN
- PROJEKTVORLAGEN
- GEBÄUDEPLAN MANAGER

STÜCKLISTE

BILL OF MATERIALS

Project name: **VIVARES Portal**

Project details: *Dipsanda cori solor ad molest, ius doluptatur, core, simus dolupta iducisquiiae...*

10.02.2020

EXPORT

INSTALLATIONSHEFT

ROOM 1

SWITCHES

SENSORS

EXPORT

EINVERSTÄNDNISERKLÄRUNG

PROJECT SUMMARY

CHECKLIST

	Planned	Installed
Number of items	206	---
Switches	30	---
Light	10	---
Dali to Zigbee converters	160	---
Gateways	5	---
Number of rooms	1	---
Number of rooms	5	---
LEDVANCE Smart Professional 4-channel push button coupler	30	---
LUXeye Sense 10A BT	10	---
PL PFM 600 33W/4000K UGR19	20	---
PL PFM 625 33W/4000K UGR19	30	---
PL PFM 625 40W/4000K	10	---
PL PFM 625 40W/4000K	10	---
PANEL INDV 600 33W/4000K	20	---
PANEL INDV 625 33W/4000K	10	---
LN INDV D 1200 34W/4000K	10	---
LN INDV D 1500 48W/4000K	20	---
DL Pro 14W 4000K UGR	20	---
EN-ZB2DALI-CON-LI-FS1	10	---

Hereby CLIENT and SUPPLIER confirm that the above-mentioned performance of SUPPLIER is accepted, and the tasks are completed. SUPPLIER can issue and deliver the invoice.

EXPORT

AUFTRAGS- REALISIERUNG

A man with short dark hair and a light beard, wearing a blue and white checkered button-down shirt, is sitting at a desk with a laptop. He is looking towards the camera with a slight smile. The background is blurred, showing a green bag and some warm-toned lights. The text 'VORKONFIGURATION MIT VIVARES' is overlaid in large, bold, orange letters, framed by two horizontal orange lines. A small orange circular icon is in the top right corner.

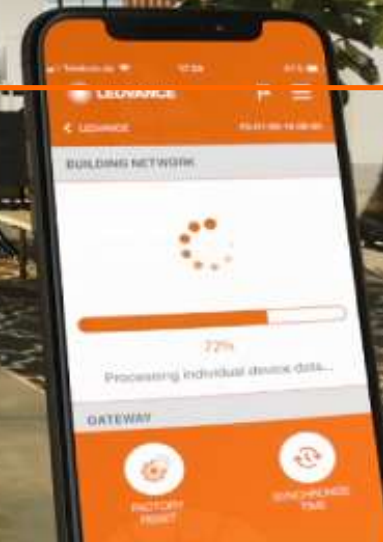
VORKONFIGURATION MIT VIVARES



INSTALLATION



INBETRIEBNAHME



AGENDA

1. SMARTES LICHT IST DER NEUE LIFESTYLE - Vernetzte Beleuchtungssysteme – Trends auf dem Markt
 2. LEDVANCE VIVARES Zigbee 3.0 - Drahtlos, modern, flexibel.
 3. **LEDVANCE VIVARES DALI-2** - Drahtgebundener Industriestandard neu definiert.
 4. LEDVANCE CLOUD-SERVICES
 5. LEDVANCE SERVICES
-

VIVARES EIN SYSTEM – ZWEI TECHNOLOGIEN

LEDVANCE
VIVARES-CLOUD
SERVICES



VIVARES ZB
STEUERUNG

 **zigbee**

VIVARES ZIGBEE
Drahtloses System



OSRAM DALI
PRO 2 IoT



VIVARES DALI
Drahtgebundenes

LEDVANCE VIVARES DALI

DAS VIVARES DALI SYSTEM IST BEREIT FÜR DAS INTERNET DER DINGE (IoT)

Das System ist ideal ...

- bei Neubauten & Sanierungen mit Raum für zusätzliche Steuerleitungen
- wenn drahtgebundene Anforderung vorliegt



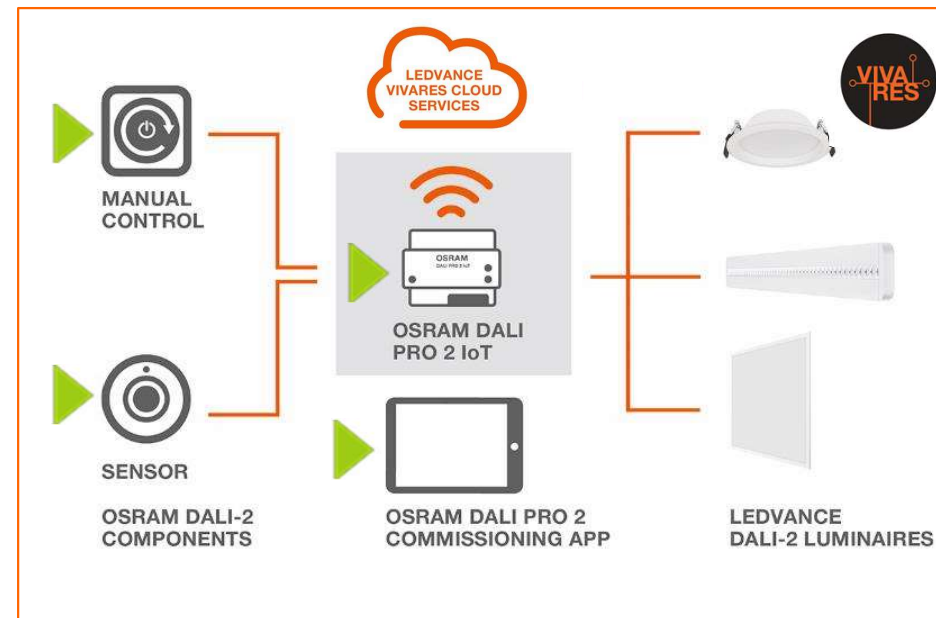
Drahtgebundenes System

VIVARES DALI COUPLER
DALI-2 Tasterkoppler zur
Integration von
handelsüblichen Schaltern in
ein DALI System.

VIVARES DALI SENSOREN
DALI-2 Licht- und
Präsenzsensoren für den
Decken- sowie Leuchten-
einbau.

VIVARES DALI PRO 2 IOT

DALI-2 Steuergerät mit integriertem Gateway für
kleine und mittlere Lichtsteuersystem über 2
Kanäle bis zu 128 Lichtpunkten und bis zu 126
Sensoren / Taster



OSRAM DALI PRO 2
Inbetriebnahme-APP
ermöglicht einfache
und anwenderfreundliche
Installation, Konfiguration
und Inbetriebnahme, dank
browserbasierter grafischer
Benutzeroberfläche.



VIVARES DALI INBETRIEBNAHME APP: BROWSER-BASIIERT, EXTREM SCHNELL UND EINFACH

Welcome to OSRAM DALI PRO 2 IoT
Commissioning App

Set up the new device

1. Administrator 2. Mobile App User 3. System Setup

Create Mobile App Username

Create Mobile App Username

Name

Name

E-Mail

E-Mail

Password

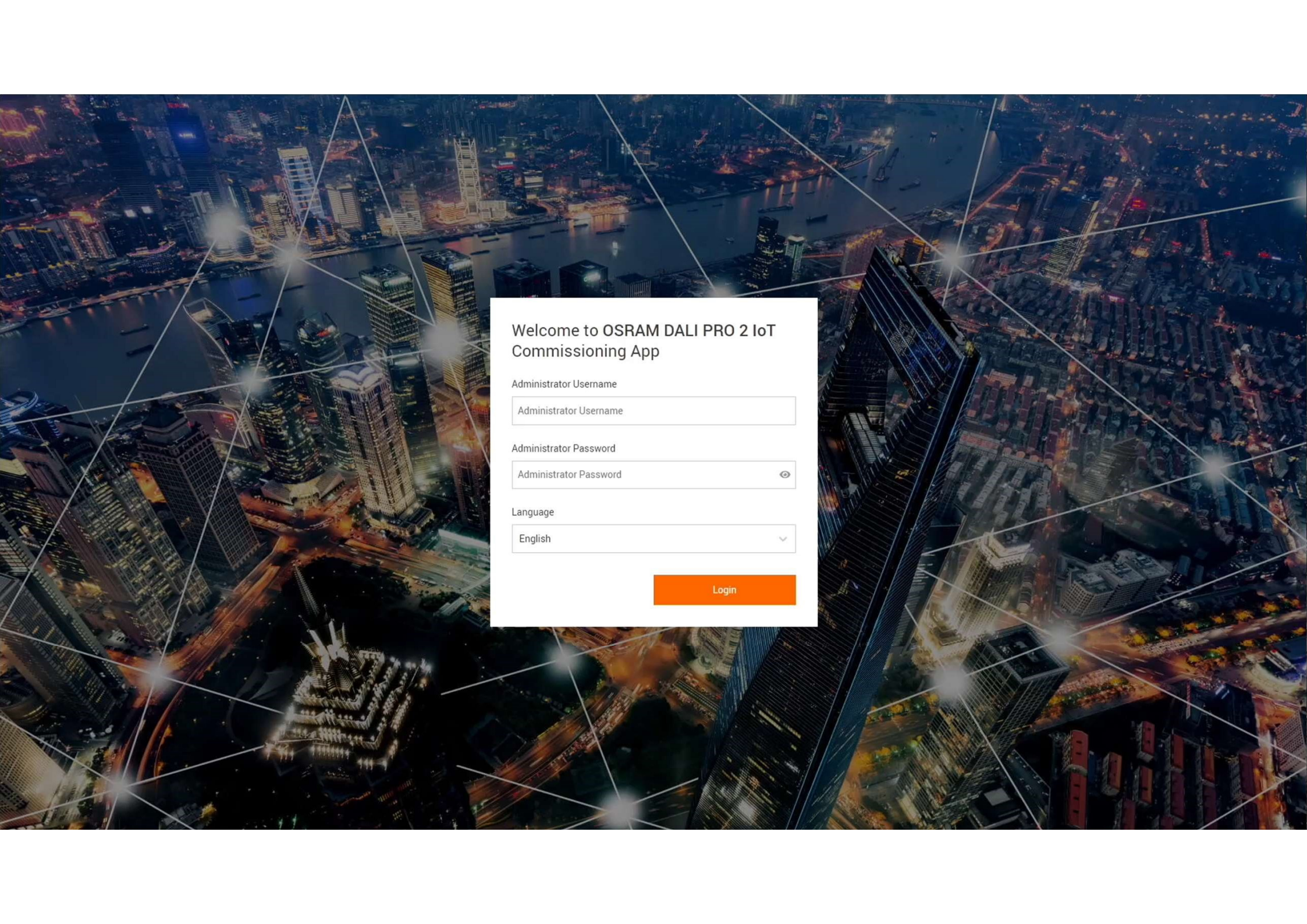
.....

Confirm Password

Confirm Password

Back

Continue

An aerial night view of a city, likely New York City, with a network of white lines and glowing nodes overlaid on the image. The background shows illuminated skyscrapers and a river.

Welcome to OSRAM DALI PRO 2 IoT Commissioning App

Administrator Username

Administrator Password



Language



Login

ALLES AUS EINER HAND

LEDVANCE – Ihr Systemlösungsanbieter



Steuerung.
Komponenten.
LED-Leuchten.

LEDVANCE
VIVARES-CLOUD
DIENSTLEISTUNGEN



AGENDA

1. SMARTES LICHT IST DER NEUE LIFESTYLE - Vernetzte Beleuchtungssysteme – Trends auf dem Markt
 2. LEDVANCE VIVARES Zigbee 3.0 - Drahtlos, modern, flexibel.
 3. LEDVANCE VIVARES DALI-2 - Drahtgebundener Industriestandard neu definiert.
 4. **LEDVANCE CLOUD-SERVICES**
 5. LEDVANCE SERVICES
-

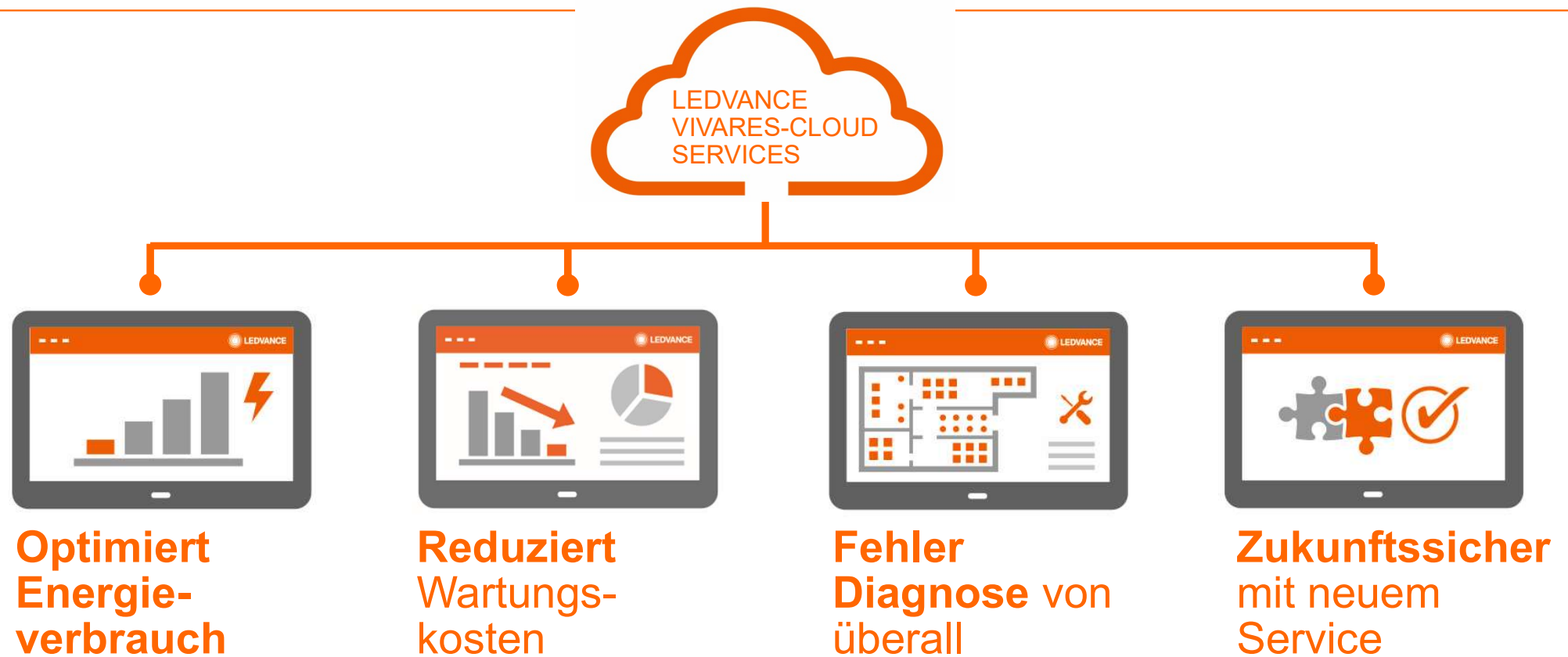
BEHALTEN SIE ALLES IM BLICK: CLOUD-SERVICES FÜR VIVARES DALI UND VIVARES ZIGBEE



LEDVANCE
VIVARES-CLOUD
SERVICES



VIVARES CLOUD SERVICES



VIVARES CLOUD SERVICES



- Energieüberwachung
- Wartungsassistent
- Geräte
- Einstellungen

Zeitraum

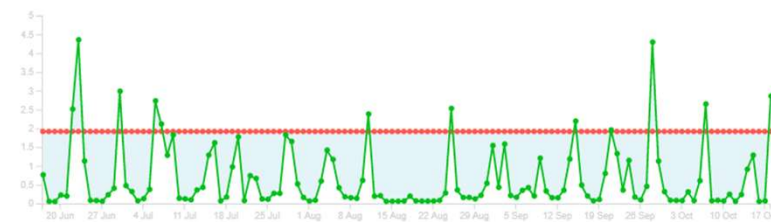
01.06.2021 - 18.10.2021

Energieverbrauch exportieren

Überwachungszeitraum auswählen

Energieverbrauch der Installation

Verbrauch in kWh



Vorherige Installation	268,49 kWh gesamt
Mit Light Control	81,24 kWh gesamt
Einsparung	187,25 kWh gesamt

Einsparungen

Einsparung durch reduzierten Energieverbrauch



56,17 €	Geld gespart
-69,74 %	Energie verbraucht
75,09 kg	Co2 Emissionen vermieden

Gerätestatus

Live

Verbleibende Lebensdauer der Geräte

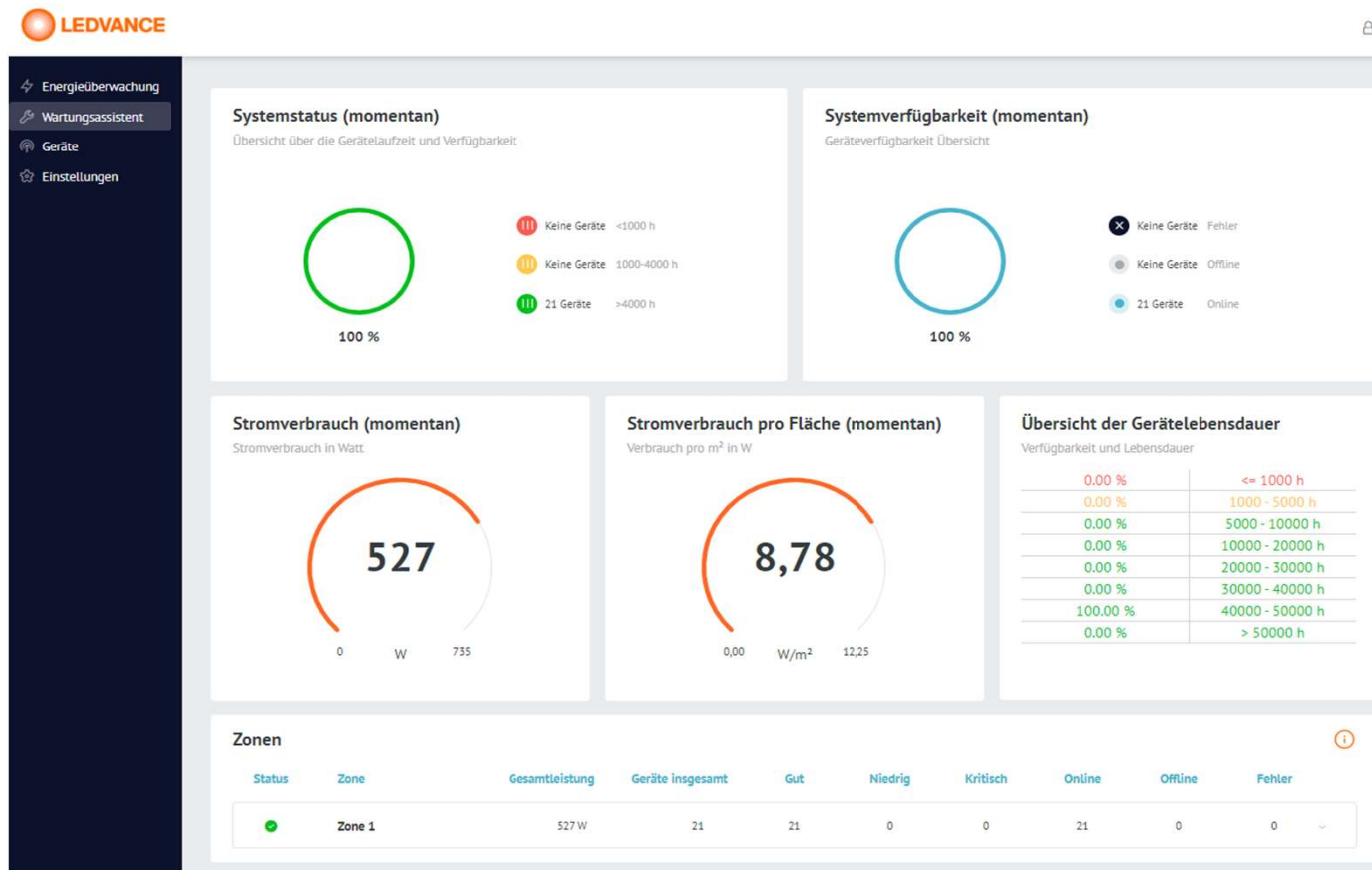


100 %

- gut
- niedrig
- kritisch



VIVARES CLOUD SERVICES





VIVARES CLOUD SERVICES

LEDVANCE Abmelden

Filter: Status Restlaufzeit Zonen Gruppen [Alle Filter zurücksetzen](#)

Status	Titel	ID	Zone	Gruppe	Dim Level	Leistung	Treibertemperatur	Restlaufzeit
	EVG A07	0c369590-11b0-4b82-94c8-758a76bccd0b	Zone 1	Gruppe 1	80 %	25 W	68°C	49 474 h >
	EVG A04	08b665c9-cf3e-47f4-a06d-09c5c5ebca89	Zone 1	Gruppe 1	80 %	25 W	68°C	49 474 h >
	EVG B07 in	5f1881d6-c141-40c5-adcb-fa9867c634a0	Zone 1	Gruppe 1	80 %	25 W	68°C	49 474 h >
	EVG B08	2984e665-05e7-4062-b250-2f00ctad7727	Zone 1	Gruppe 1	80 %	25 W	68°C	49 474 h >
	EVG A00	496aec76-b08a-4b73-80f2-9e9fae485aa4	Zone 1	Gruppe 1	80 %	25 W	68°C	49 474 h >

ZEIGE 5 1 - 5 VON 21 < vorherige nächste >



VIVARES CLOUD SERVICES



Abmelden 

The screenshot shows the 'Benachrichtigungen' (Notifications) settings page in the LEDVANCE Vivares Cloud Services interface. The left sidebar contains navigation options: 'Energieüberwachung', 'Wartungsassistent', 'Geräte', 'Einstellungen', 'Daten', 'Benachrichtigungen', and 'Personalisierung'. The main content area is titled 'Benachrichtigungen' and includes the instruction 'Verwalten Sie Ihre Benachrichtigungen'. Below this, there is a section for 'E-Mail für Benachrichtigung' with the email address 's.tegethoff@ledvance.com' and a refresh icon. A section titled 'Wählen Sie Benachrichtigungen aus, die Sie per E-Mail benachrichtigen, wenn sie auftreten' contains three checked checkboxes: 'Treiber Temperatur', 'Treiber Offline', and 'DALI Fehler'.

ERHALTEN SIE IHREN CLOUD-ZUGANG



BEVOR SIE
STARTEN



REGISTRIERUNG
STARTEN



BESTELL-
FORMULAR



BESTÄTIGUNG
ERHALTEN



BRAUCHEN
SIE HILFE?



KOSTENLOSER
TESTZUGANG

<https://www.ledvance.de>

LEDVANCE VIVARES



VIVARES

LEDVANCE
BRINGT
DEN
KOMFORT



Das richtige Licht,
zur richtigen Zeit,
in der richtigen
Intensität.

AGENDA

1. SMARTES LICHT IST DER NEUE LIFESTYLE - Vernetzte Beleuchtungssysteme – Trends auf dem Markt
 2. LEDVANCE VIVARES Zigbee 3.0 - Drahtlos, modern, flexibel.
 3. LEDVANCE VIVARES DALI-2 - Drahtgebundener Industriestandard neu definiert.
 4. LEDVANCE CLOUD-SERVICES
 5. **LEDVANCE SERVICES**
-

UNSER SERVICE FÜR IHR PROJEKT



**Vorplanung
und Vorkonfiguration**

UNSER SERVICE FÜR IHR PROJEKT



**Inbetriebnahme
und Einweisung**

UNSER SERVICE FÜR IHR PROJEKT



**Während des Betriebs
Erweiterung des Systems**

ERFAHREN SIE MEHR ÜBER LEDVANCE VIVARES

- LEDVANCE VIVARES: **Unterlagen** zu System, Komponenten und Leuchten:
<https://www.ledvance.de/professional/produkte/produkt-stories/vivares>
- LEDVANCE **Trainingcenter**:
www.ledvance.de/professional/service/training
- LEDVANCE **Youtube** Kanal:
https://www.youtube.com/playlist?list=PL7kCjkuQyrsRKUiV_LzoF354wE4msqZCo



VIELEN DANK

